



DEPPERLER

Signature of excellence

SANFTE IMPLANTATPFLEGE



WESENTLICHES ZUR IMPLANTATPFLEGE



Parodontalsonde | PP12DMS-N
Tiefenmskalierung 3-6-9-12. Aus PEEK.

- Flexibles, dünnes und robustes Arbeitsende.
- Passt sich leicht an die Anatomie an.
- Leichter und ergonomischer Griff.
- Dauerhafte, präzise Markierung durch das Material hindurch.
- Sichere Anwendung auf Titan. Auch für die Sondierung natürlicher Zähne geeignet.

TITAN IMPLANTATKÜRETZEN

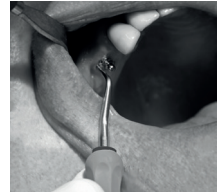
Diese Implantatküretzen bestehen aus massivem medizinischem Titan und sind leicht und schärfbar. Die kleinen Arbeitsenden ermöglichen einen Zugang mit engem Weichgewebe. Der CLEANext Griff ist bequem und ergonomisch.

Subgingival

Universal Kürette | AD23CN

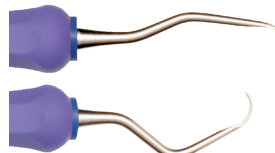


Mit der Form der Spitze ist die Behandlung aller Oberflächen möglich.



Tiefe Taschen

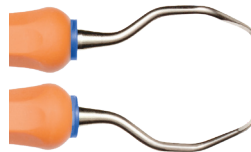
'Titanium Smart Scaling' Kürette- Frontzähne & bukkal/palatinal | TIS1CN



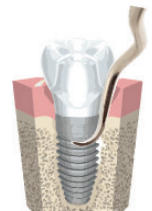
Die lange und gerade Spitze passt sich an alle Frontzähne an.

Das gegenüberliegende Ende, ein spitzwinkliger Schaft, passt sich an alle bukkalen und palatinalen Bereiche an.

'Titanium Smart Scaling' Kürette - Mesial/Distal | TIS2CN



Beide Enden haben einen komplexen Schaft, zwei Schneidekanten zur Anpassung an mesiale und distale Aspekte der Implantate.



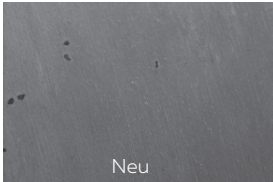
WARUM TITAN-INSTRUMENTE ZUR PFLEGE VON ZAHNIMPLANTATEN VERWENDEN?

Das von Deppeler zur Herstellung der Implantatküretten verwendete Titan ist das am besten geeignete Material zur Erhaltung von Zahnimplantaten.

Die Oberfläche des Implantats ist erhalten

Das Titan des Instruments ist weicher als das Titan des Implantats. Die Schneidkanten der Küretten sind zwar sehr scharf und effizient, zerkratzen aber nicht die Oberfläche des Implantats. Seine Lebensdauer bleibt erhalten.

Oberfläche eines Titan Implantates



L. Parisi, C. Lorenzi, A. Genovesi (2015) "Trattamento di colli implantari con tre tipi di curette : TITANIO - ACCIAIO - PLASTICA", Pisa, Italy.

Butera, Delgrosso, Genovesi, Parisi (2015) "Efficacia della strumentazione in titanio associata ad air-polishing con glicina per la riduzione di mucosite perimplantite : studi clinici a confronto" *Hygiene Tribune*, Italian edition 12:24-25

Mehr Komfort für den Patienten

Durch die Verwendung eines Titaninstruments gegen ein Titanimplantat während der Behandlung wird ein Ionenaustausch vermieden, der zwischen zwei verschiedenen Materialien stattfinden und zu einem unangenehmen Gefühl für den Patienten führen würde.

Die Küretten können leicht nachgeschliffen werden

Im Gegensatz zu titanbeschichteten Produkten können die Implantatküretten von Deppeler mit einem speziellen Stein perfekt nachgeschliffen werden (siehe Ratschläge auf der Rückseite).



"Die neuen Titan Instrumenten von Deppeler sind eine Klasse für sich. Sie geben einen besseren Zugang zu kleinen Weichgewebe Nischen oder Zonen um die Superstruktur dank der Entwicklung von feineren aber trotzdem langlebendem Arbeitsende."

- Bernita Bush Gissler,
Dentalhygienikerin, BS, Schweiz



"TIS1CN und TIS2CN sind zwei Küretten für die Behandlung aller Implantatoberflächen. Ihre komplexen Formen erleichtern den Zugang und die Anpassung an alle Bereiche mit nur zwei Instrumenten. Die farbcodierten Griffe sind leicht zu identifizieren, ihre geometrische Form und ihr geringes Gewicht gewährleisten optimale Ergonomie und Komfort. Die Spitzen sind sehr fein und erlauben ein Einfaches eindringen in enge Bereiche, sowie eine Präzise Entfernung von Ablagerungen an Gewinden und Hälsen."

- Claire McCarthy, RDN RDH (TCD) FAETC CERT ED PGCE MA HPE FHEA IFDEA, Großbritannien

Bestellinformationen

Diese Instrumente können einzeln oder als Kit bestellt werden.

Kit Referenz: **KITTISCN**

enthält:

☞ Implantatkürette | Ref. AD23CN

☞ Implantatkürette | Ref. TIS1CN

☞ Implantatkürette | Ref. TIS2CN

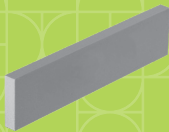
☞ Parodontalsonde (3-6-9-12) | Ref. PP12DMS-N

☞ Spiegel | Ref. MIR-SDMS-N

☞ Sterilisationskassette | Ref. CLEANextB5

Schärfanweisung

Titan ist ein flexibles Material. Daher müssen die Küretten stets gut nach-geschliffen sein, um die optimale Leistung zu gewähren. Keinesfalls darf die Abnutzung der Kante durch erhöhte Krafteinwirkung ausgeglichen werden; Ihre Küretten könnten sich dadurch verformen. Titanküretten müssen mit einem speziell für dieses Material entwickelten Schleifstein geschliffen werden. Keinesfalls darf ein Stein genutzt werden, der bereits zum Nachschleifen von Stahlküretten gebraucht wurde. Stahlpartikel, die sich dort festgesetzt haben, könnten das Titan beschädigen.



Schleifstein für Titan
Implantatküretten | ref. ESS4



Easy Sharp coach | ref. ESC



WWW.DEPELER.CH

f DEPPELERSA | @ DEPPELER_INSTRUMENTS



DEPELER

Signature of excellence