



DEPPELER

Signature of excellence

LA MAINTENANCE
IMPLANTAIRE
EN DOUCEUR



MAINTENANCE IMPLANTAIRE : LES ESSENTIELS



Sonde parodontale | PP12DMS-N
Graduation 3-6-9-12. En plastique PEEK.

- Pointe flexible, fine et solide.
 - S'adapte facilement à l'anatomie grâce à sa flexibilité.
 - Manche léger et ergonomique.
 - Marquage durable à travers la matière.
 - Peut être utilisée sans danger sur le titane.
- Également adaptée au sondage des dents naturelles.

CURETTES À IMPLANTS EN TITANE

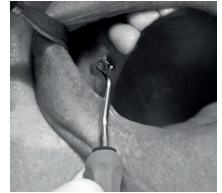
Fabriquées en titane massif de qualité médicale, ces curettes à implants sont légères et peuvent être aiguisées. Les petites pointes permettent d'accéder aux des tissus mous dans les zones étroites. Le manche CLEANNext est confortable et ergonomique.

Traitement sous-gingival

Curette universelle | AD23CN

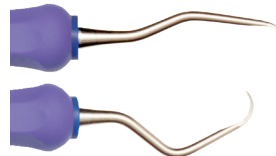


La partie travaillante permet de traiter toutes les surfaces.



Traitement des poches profondes

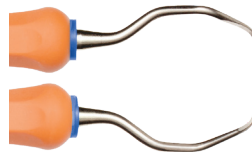
Curette 'Titanium Smart Scaling' - Incisives/Canines & Buccal/Palatal | TIS1CN



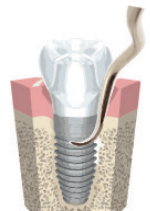
La pointe longue et droite s'adapte aux incisives et aux canines.

L'extrémité opposée, avec une plus grande angulation, s'adapte à toutes les zone buccales et palatales.

Curette 'Titanium Smart Scaling' - Mesial/Distal | TIS2CN



Les deux extrémités ont une tige complexe et deux bords tranchants pour s'adapter aux zones mésiales et distales des implants.



POURQUOI UTILISER DES INSTRUMENTS EN TITANE POUR L'ENTRETIEN DES IMPLANTS ?

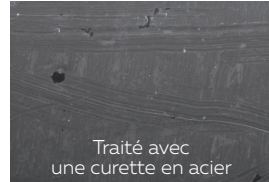
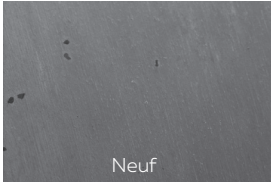
Le titane utilisé par Deppeler est le matériau le plus approprié pour la maintenance implantaire.



La surface de l'implant est préservée

Le titane de l'instrument est légèrement moins dur que celui de l'implant. Bien que les bords tranchants des curettes soient très coupants et efficaces, ils ne rayent pas la surface de l'implant. Sa durée de vie est préservée.

Surface d'un implant en titane au microscope



L. Parisi, C. Lorenzi, A. Genovesi (2015) "Trattamento di colli implantari con tre tipi di curette : TITANIO - ACCIAIO - PLASTICA", Pisa, Italy.

Butera, Delgrosso, Genovesi, Parisi (2015) "Efficacia della strumentazione in titanio associata ad air-polishing con glicina per la riduzione di mucosite perimplantite : studi clinici a confronto" *Hygiene Tribune*, Italian edition 12:24-25



Plus de confort pour le patient

Pendant le traitement, l'utilisation d'un instrument en titane contre un implant en titane permet d'éviter les échanges d'ions, qui se produiraient entre deux matériaux différents et entraîneraient une sensation désagréable pour le patient.



Les curettes peuvent être facilement aiguisées

Contrairement aux instruments avec un revêtement en titane, les curettes implantaire Deppeler peuvent être parfaitement réaiguës avec une pierre spécifique (voir instructions au dos).



"Les nouveaux instruments en titane de Deppeler sont uniques. Ils offrent un meilleur accès aux petites niches de tissus mous aux zones autour de la superstructure, grâce au développement d'une pointe plus fine mais durable."

- Bernita Bush Gissler,
Hygiéniste dentaire, BS, Suisse



"TIS1CN et TIS2CN sont deux curettes pour le traitement de toutes les surfaces implantaire. Leurs formes complexes facilitent l'accès et l'adaptation à toutes les zones avec seulement deux instruments. Le code couleur des manches permet de les identifier rapidement, leur forme géométrique et leur légèreté assurent une ergonomie et un confort optimal. Les pointes sont compactes, ce qui permet de les insérer facilement dans les zones étroites et de réaliser un détartrage dans les zones les plus compliquées." - Claire McCarthy,
RDN RDH (TCD) FAETC CERT ED PGCE MA HPE FHEA IFDEA, UK

Informations de commande

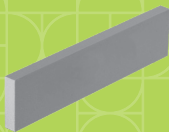
Ces instruments peuvent être commandés individuellement ou en kit. Référence du kit : **KITTISCN**

inclus :

- ☒ Curette universelle sous-gingivale | réf. AD23CN
- ☒ Curette universelle pour les poches profondes | réf. TIS1CN
- ☒ Curette universelle pour les poches profondes | réf. TIS2CN
- ☒ Sonde parodontale (3-6-9-12) | réf. PP12DMS-N
- ☒ Miroir | réf. MIR-SDMS-N
- ☒ Boîte de stérilisation | réf. CLEANextB5

Conseils d'aiguillage

Le titane est un matériau relativement mou. Il est essentiel d'aiguiser les curettes pour conserver une efficacité optimale. L'usure du tranchant ne doit pas être compensée par une pression accrue : vos curettes pourraient se déformer. L'aiguillage des curettes en titane doit être effectué sur une pierre spécialement conçue pour ce matériau. Nous ne recommandons pas d'utiliser une pierre qui a été utilisée pour aiguiser des curettes en acier. Les particules d'acier pourraient endommager le titane.



Pierre d'aiguillage pour instrument en titane | réf. ESS4



Easy Sharp coach | réf. ESC



WWW.DEPELER.CH

f DEPPELERSA | @ DEPPELER_INSTRUMENTS



DEPELER

Signature of excellence