



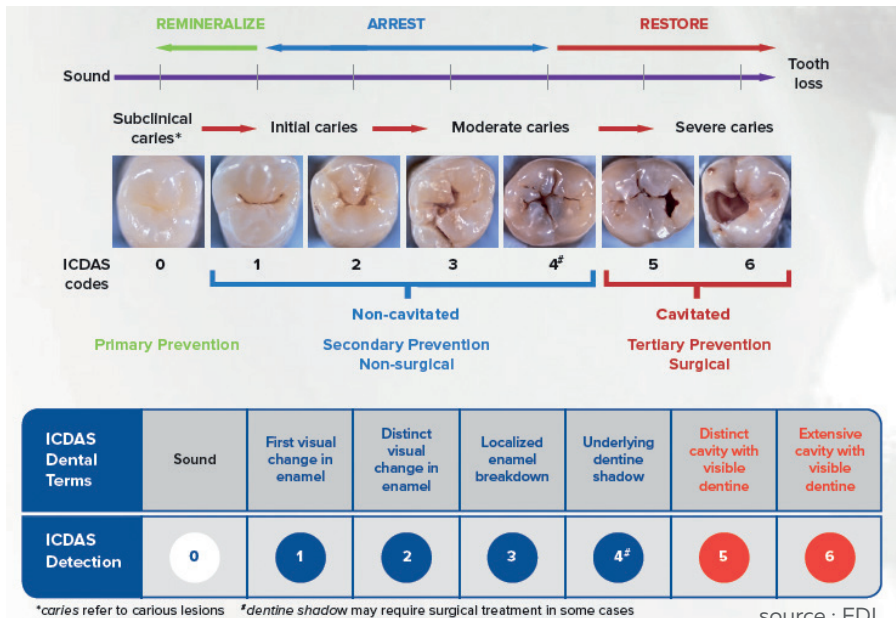
**DEPPERLER**

*Signature of excellence*

# THE SELECTIVE CARIOUS TISSUE REMOVAL KIT



L'expression "Selective Caries Removal" (SCR) désigne une procédure spéciale pour retirer la dentine atteinte dans une dent cariée sévère, en particulier au niveau occlusal (Système international de détection et de d'évaluation des caries « ICDAS » codes 5 et 6).



## INDICATIONS CLINIQUES DE SCR

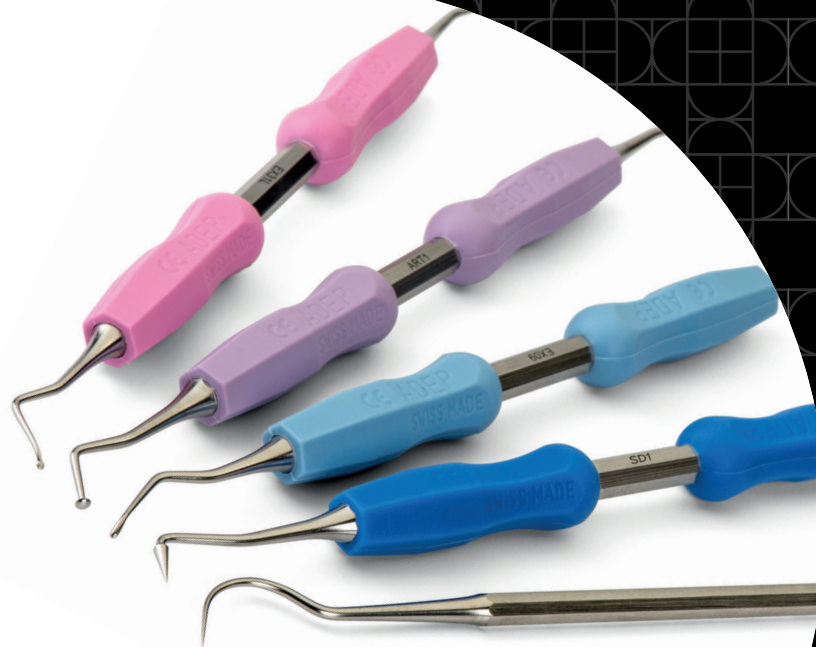
- 1) Caries très profondes sur des dents définitives, surtout si elles sont proches de la pulpe dentaire.
- 2) Caries sur des dents définitives avec apex ouvert chez les enfants/adolescents.
- 3) Caries très profondes sur des dents de lait de nourrissons/enfants.

## LE KIT KITSCR+ADEP

Le kit SCR de Deppeler aide le dentiste à traiter des caries profondes de façon atraumatique et peu invasive, même sans anesthésie ni fraisage, selon la technique ART (Atraumatic Restorative Treatment).

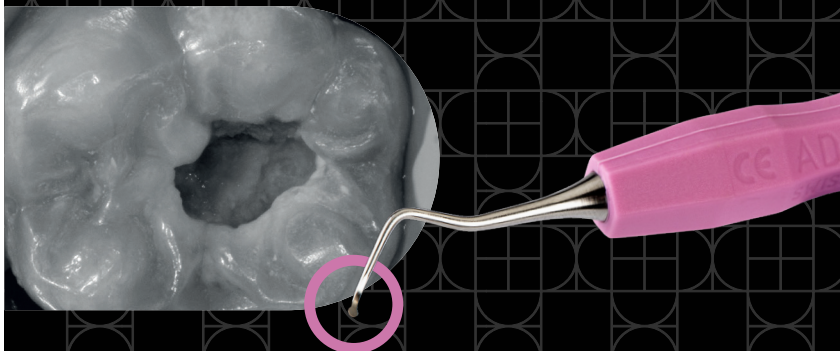
### *Ses avantages*

- **Gain de temps et travail simplifié** avec un code couleur logique.
- **Efficacité et ergonomie améliorées** grâce à la forme unique de l'excavateur « champignon », qui permet de d'éliminer facilement le tissu carieux.
- **Plus de confort pour le patient** grâce aux formes ergonomiques des excavateurs qui évitent d'exposer la pulpe dentaire et permettent d'exécuter la procédure sans instruments rotatifs.



# PROCÉDURE DÉTAILLÉE

La procédure consiste à retirer le tissu carieux jusqu'à atteindre la dentine « cuir » sur les parois pulpaire et la dentine ferme sur les bords de la cavité, en utilisant des instruments manuels afin de rendre l'intervention moins invasive.



## Etape 1

ELIMINATION DE LA  
DENTINE INFECTÉE  
JUSQU'AU FOND DE LA  
CAVITÉ, SANS EXPOSER  
LA PULPE

### PETIT EXCAVATEUR ARRONDI

La taille, la forme arrondie et l'inclinaison idéale le rend très adapté aux petites et grandes cavités, en particulier sur les molaires.

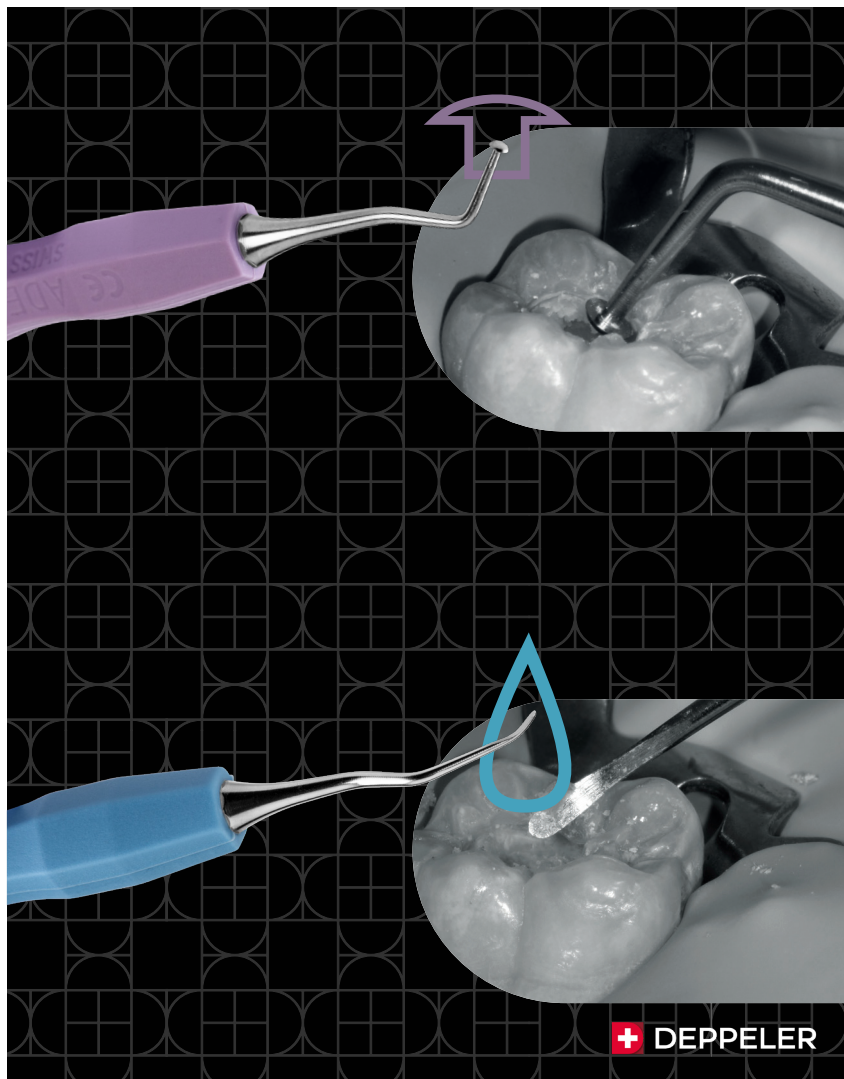
## LE LONG DES PAROIS AXIALES : EXCAVATEUR EN FORME DE CHAMPIGNON

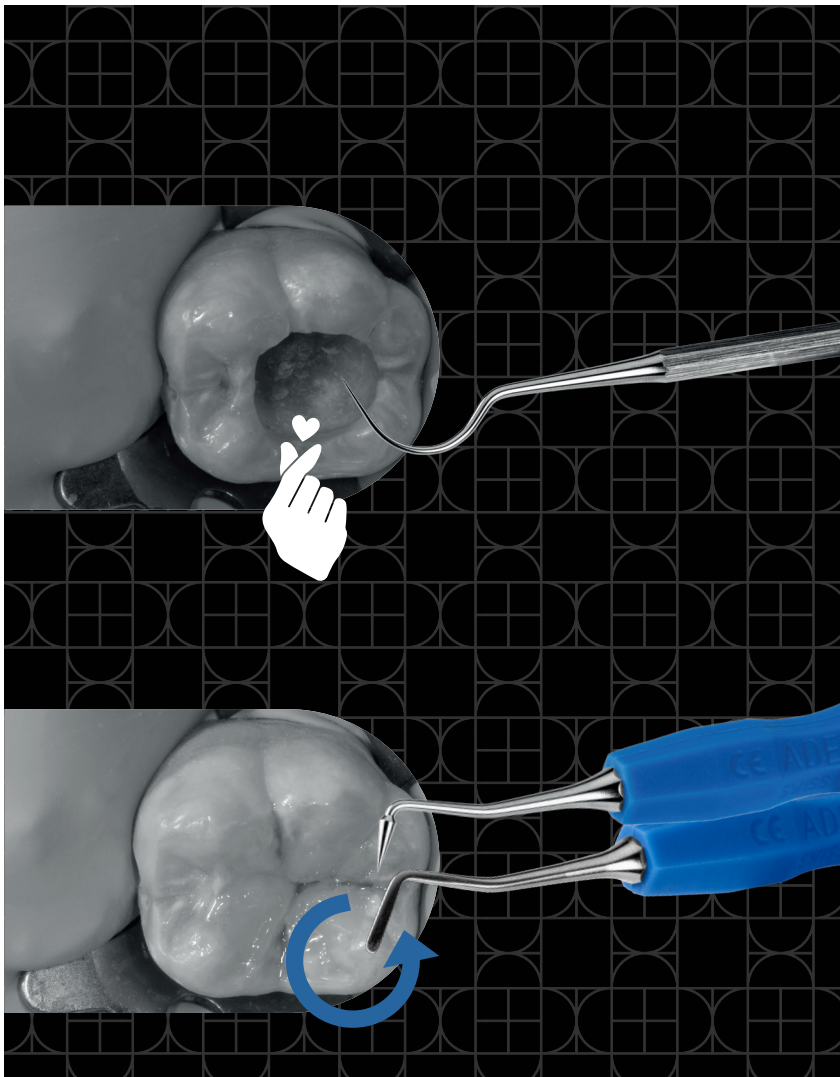
La forme circulaire de la pointe, perpendiculaire à l'instrument, permet d'excaver la dentine infectée sur les parois axiales dans un mouvement continu à l'intérieur de la cavité, sans changer l'inclinaison de l'instrument.



## SUR DEJ ET CEJ : PETIT EXCAVATEUR EN FORME DE GOUTTE

La petite forme de goutte favorise une élimination complète de la dentine atteinte dans les zones difficiles d'accès, en particulier à la jonction émail-dentine (DEJ) et à la limite cervicale (CEJ).





# Etape 2

EXAMEN  
DE LA ZONE  
DE LA CAVITÉ

## SONDE

La sonde courbée et très pointue permet une évaluation fiable de la consistance de la dentine.

# Etape 3

RESTAURATION AVEC  
APPLICATION ET MODELAGE  
DE COMPOSITE

## SPATULE-BRUNISSOIR

Instrument à double usage, avec une spatule longue et mince pour l'application du composite, et une pointe conique pour un modelage des surfaces occlusales très fluide et précis, même pour le plus petit des détails anatomiques.



## CE KIT A ÉTÉ DÉVELOPPÉ EN COLLABORATION AVEC

*Dr. Stefano Daniele*

Diplômé en médecine dentaire à l'université de Milan en 2001.

Master universitaire de troisième cycle à l'Alma Mater Bologne en « Dentisterie clinique restauratrice avec intervention minimale ».

Professeur invité à l'Université de Novara pour l'enseignement des matériaux dentaires et la dentisterie restauratrice de 2007 à 2014.

Actuellement, tuteur universitaire de Milan en dentisterie restauratrice.

Membre actif de la Société italienne de dentisterie conservatrice « SIDOC ».

Membre du comité scientifique de certaines revues dentaires italiennes.

Pratique privée à Milan, spécialisée en dentisterie restauratrice, cariology et dentisterie préventive, prothèses fixes.

---

### BIBLIOGRAPHIE

- 1) Innes NPT, Frencken JE., Bjrndal L., Maltz M., Manton DJ., Ricketts D., Van Landuyt K., Banerjee A., Campus G., Domejean S., Fontana M., Leal S., Lo E., Machiulskiene V., Schulte A., Splieth C., Zandona A., Schwendicke F.** « Managing carious lesions: consensus recommendations on terminology » *Advance in Dental Research* 2016; 28: 49-57
- 2) Tjaderhane L., Tezvergil-Mutluay A.** « Performance of adhesives and restorative materials after selective removal of carious lesions » *Dent. Clin. N. Am.* 2019; 63: 715-729
- 3) Singh S., Mittal S., Tewari S.** « Effect of different liners on pulpal outcome after partial caries removal: a preliminary 12 months randomized controlled trial » *Caries Res.* 2019; 53(5): 547-554



# Informations de commande

Référence du kit : KITSER+ADEP

inclus :

- Petit excavateur arrondi Circle Ex | réf. EX31L+ADEP
- ▣ Excavateur « champignon » OddJob Ex | réf. ART1+ADEP
- 💧 Petit excavateur « goutte » Drop Ex | réf. EX09+ADEP
- ↻ Spatule-brunissoir Restore | réf. SD1+ADEP
- 👉 Sonde Sensor | réf. S23H
- 📦 Boîte de stérilisation | réf. CLEANext B5



WWW.DEPELER.CH

f DEPPELERSA | @ DEPPELER\_INSTRUMENTS



**DEPELER**  
*Signature of excellence*