



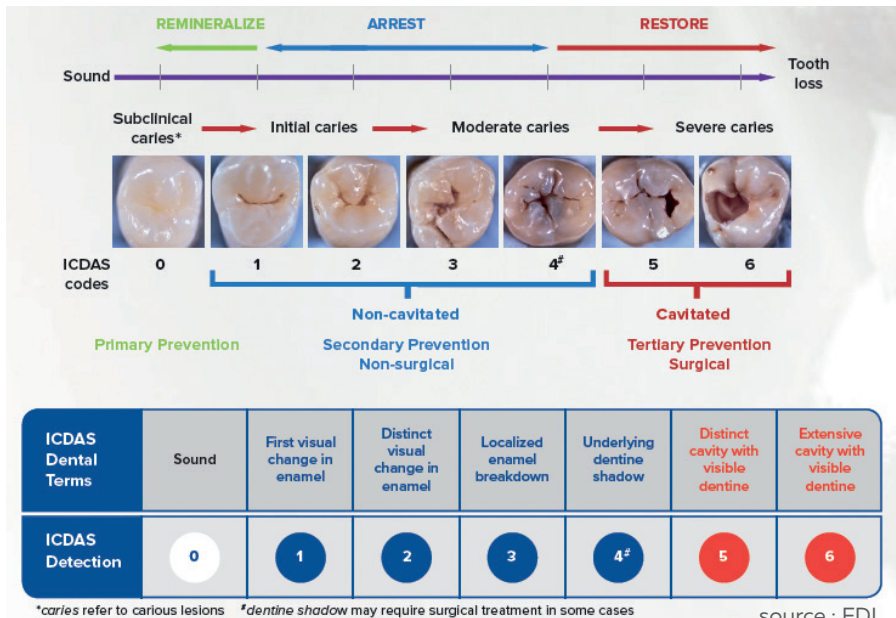
**DEPPELER**

*Signature of excellence*

# THE SELECTIVE CARIOUS TISSUE REMOVAL KIT



Il termine «Selective Caries Removal» (SCR) indica una particolare procedura per l'escavazione della dentina cariata nelle lesioni profonde, soprattutto a livello oclusale (International Caries Detection and Assessment System «ICDAS» codici 5 e 6).



## INDICAZIONI CLINICHE DELLA SCR

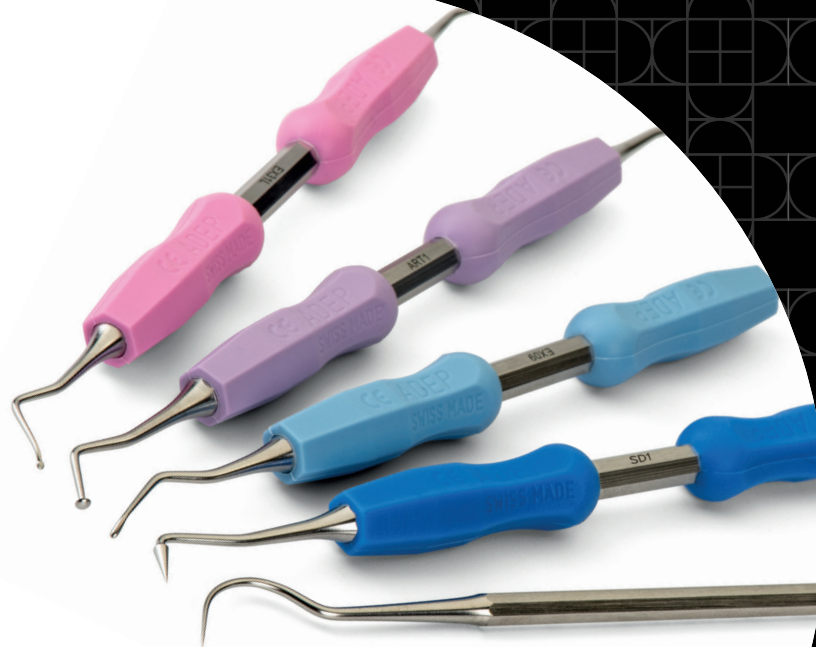
- 1) Cavità cariose di denti permanenti molto profonde, specialmente se in prossimità della polpa dentale.
- 2) Cavità cariose di denti permanenti in bambini/adolescenti con apici radicolari beanti.
- 3) Cavità cariose molto profonde nella dentizione decidua d'infanti/bambini.

## KITSCR + ADEP

Il kit SCR Deppeler aiuta il dentista a eseguire trattamenti atraumatici e minimamente invasivi delle cavità cariose profonde, attuabili anche senza anestesia e frese secondo la metodica ART (Atraumatic Restorative Treatment).

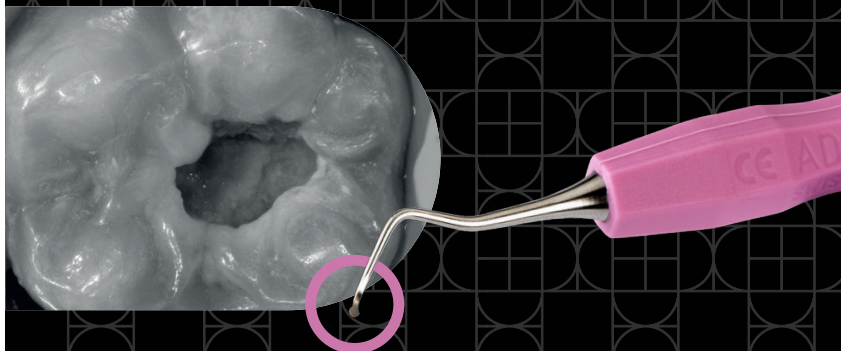
### *Vantaggi*

- **Riduzione dei tempi e lavoro facilitato** con la codifica colore logica.
- **Efficacia ed ergonomia** migliorate con l'escavatore dalla forma unica a fungo che consente una facile escavazione sulle pareti assiali della cavità.
- **Comfort per il paziente** grazie alle forme ergonomiche degli escavatori che evitano l'esposizione della polpa e permettono l'esecuzione della procedura senza strumenti rotanti.



# PROCEDURA DETTAGLIATA

La procedura consiste nella rimozione del tessuto cariato fino al raggiungimento della dentina affetta sul pavimento della cavità, e di quella sana sulle pareti assiali, utilizzando strumenti manuali per rendere l'intervento meno invasivo.



## Step 1

RIMOZIONE DELLA  
DENTINA INFETTA  
FINO AL PAVIMENTO  
DELLA CAVITÀ SENZA  
ESPORRE LA POLPA

### ESCAVATORE PICCOLO ROTONDO

Le dimensioni, la forma arrotondata e l'inclinazione ideale lo rendono particolarmente adatto a piccoli e grandi cavità, specialmente per i molari.

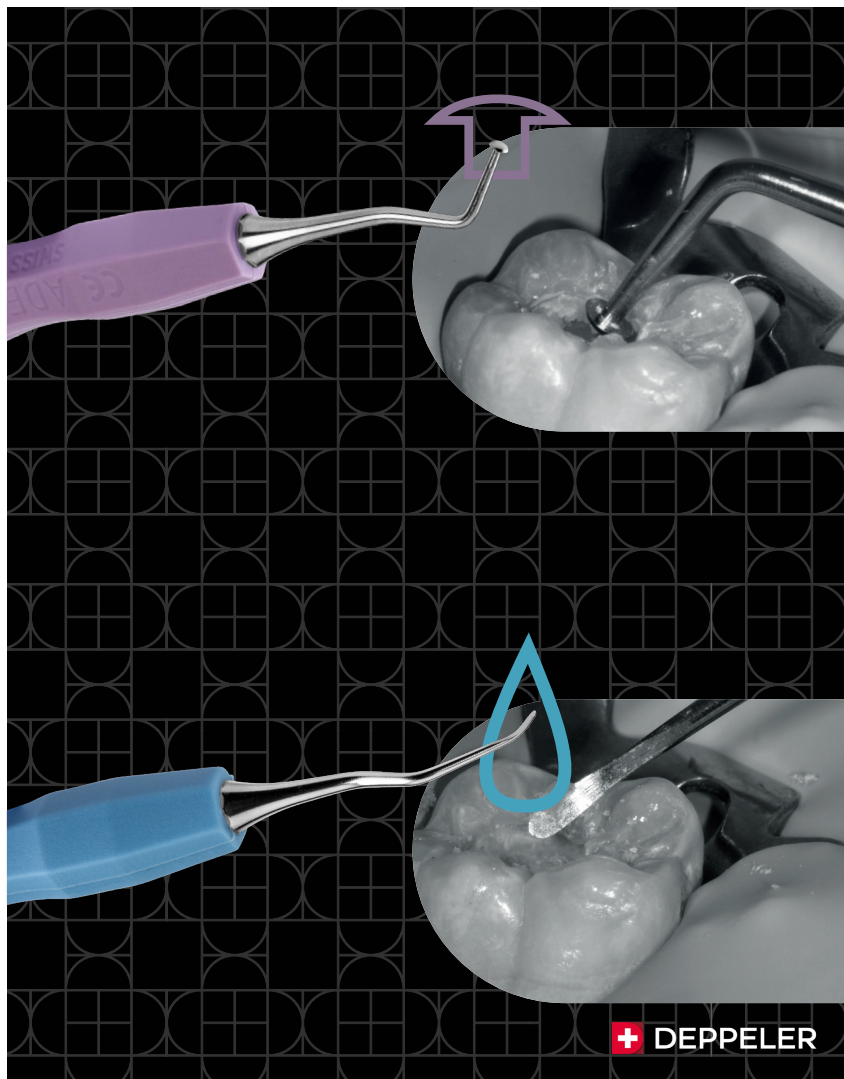
## LUNGO LE PARETI ASSIALI : ESCAVATORE A FUNGO

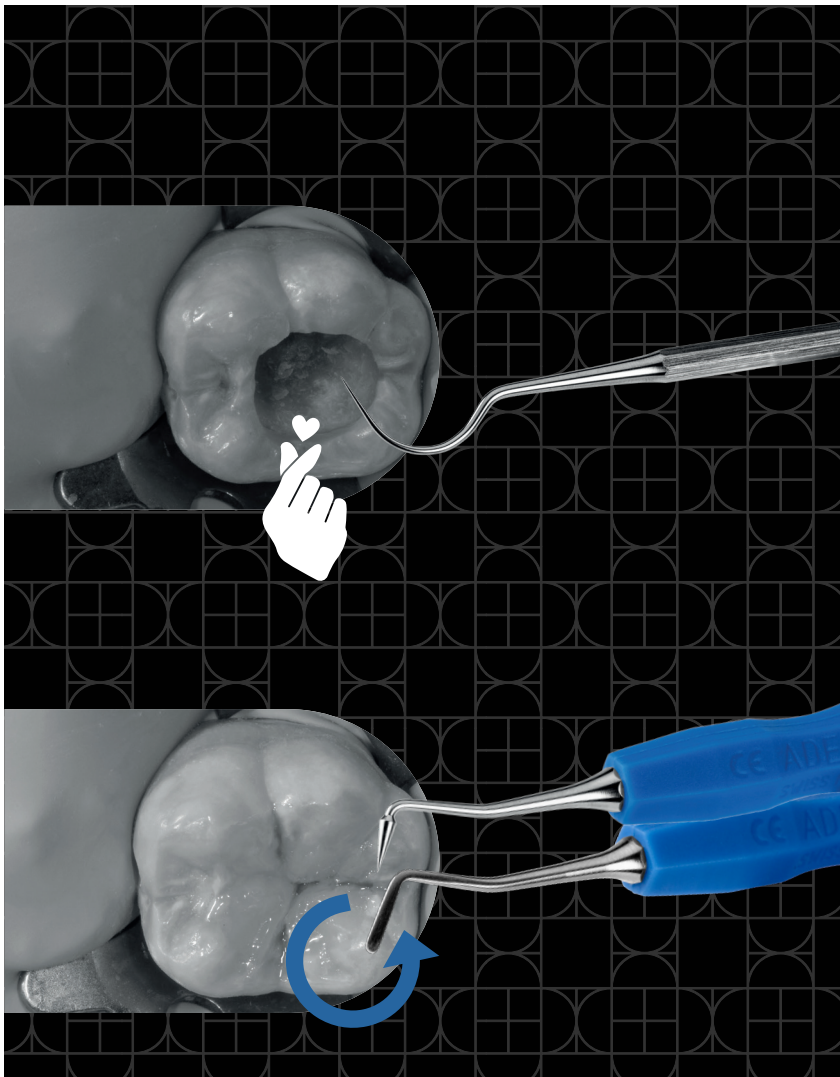
L'originale forma circolare, perpendicolare all'asta dello strumento, consente un'escavazione della dentina affetta sulle pareti assiali con un movimento continuo sulla circonferenza interna della cavità senza la necessità di variare l'inclinazione dello strumento.



## SU DEJ E CEJ : ESCAVATORE PICCOLO A GOCCIA

La forma a goccia di piccole dimensioni favorisce la completa rimozione della dentina affetta nelle zone di difficile accesso e, in particolare, a livello della giunzione smalto-dentinale (DEJ) e del gradino cervicale (CEJ).





# Step 2

VALUTAZIONE  
DELLA CAVITÀ

## EXPLORER

L'explorer con ampia curvatura e punta acuminata consente una valutazione estremamente affidabile della consistenza della dentina affetta.

# Step 3

RESTAURO CON  
APPLICAZIONE E  
MODELLAZIONE  
DEL COMPOSITO

## SPATOLA-BRUNITOIO

Strumento doppio con spatola lunga e sottile, per l'apposizione e stratificazione del materiale da restauro, e un'estremità a cono per una modellazione oclusale molto fluida e precisa anche dei più piccoli dettagli anatomici.



## SVILUPPATO IN COLLABORAZIONE CON

*Dr. Stefano Daniele*

Laurea in Odontoiatria presso l'Università di Milano nel 2001.  
Master universitario post-laurea presso Alma Mater Bologna in  
«Odontoiatria Restaurativa Clinica con intervento minimo».  
Prof. a.c. per materiali dentali e conservativa presso l'Università di Novara  
dal 2006 al 2014.

Tutor dell'Università di Milano per l'odontoiatria restaurativa.  
Membro attivo della Società Italiana di Odontoiatria Conservativa "SIDOC".  
Membro del comitato scientifico di alcune riviste dentali italiane.  
Studio privato a Milano specializzato in Odontoiatria Restaurativa,  
Cariologia e Odontoiatria preventiva, Protesissa.

---

## BIBLIOGRAFIA

- 1) Innes NPT, Frencken JE., Bjrndal L., Maltz M., Manton DJ., Ricketts D., Van Landuyt K., Banerjee A., Campus G., Domejean S., Fontana M., Leal S., Lo E., Machiulskiene V., Schulte A., Splieth C., Zandona A., Schwendicke F.** « Managing carious lesions: consensus recommendations on terminology » *Advance in Dental Research* 2016; 28: 49-57
- 2) Tjaderhane L., Tezvergil-Mutluay A.** « Performance of adhesives and restorative materials after selective removal of carious lesions » *Dent. Clin. N. Am.* 2019; 63: 715-729
- 3) Singh S., Mittal S., Tewari S.** « Effect of different liners on pulpal outcome after partial caries removal: a preliminary 12 months randomized controlled trial » *Caries Res.* 2019; 53(5): 547-554

*Informazioni per l'ordine*

## KITSCR+ADEP

include i seguenti strumenti :

○ 'Circle Ex' escavatore piccolo rotondo | EX31L+ADEP

↳ 'OddJob Ex' escavatore a fungo | ART1+ADEP

💧 'Drop Ex' escavatore piccolo a goccia | EX09+ADEP

↻ 'Restore' spatola-brunitoio | SD1+ADEP

👉 'Sensor' explorer | S23H

📦 Scatola di sterilizzazione | CLEANext B5



WWW.DEPELER.CH

f DEPELERSA | @ DEPELER\_INSTRUMENTS



**DEPELER**

*Signature of excellence*